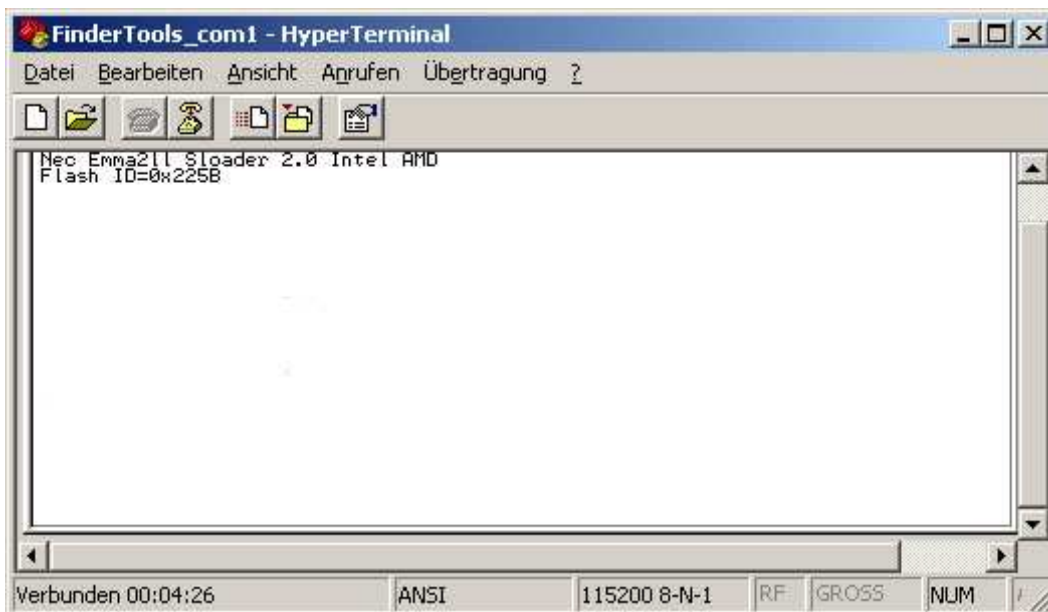
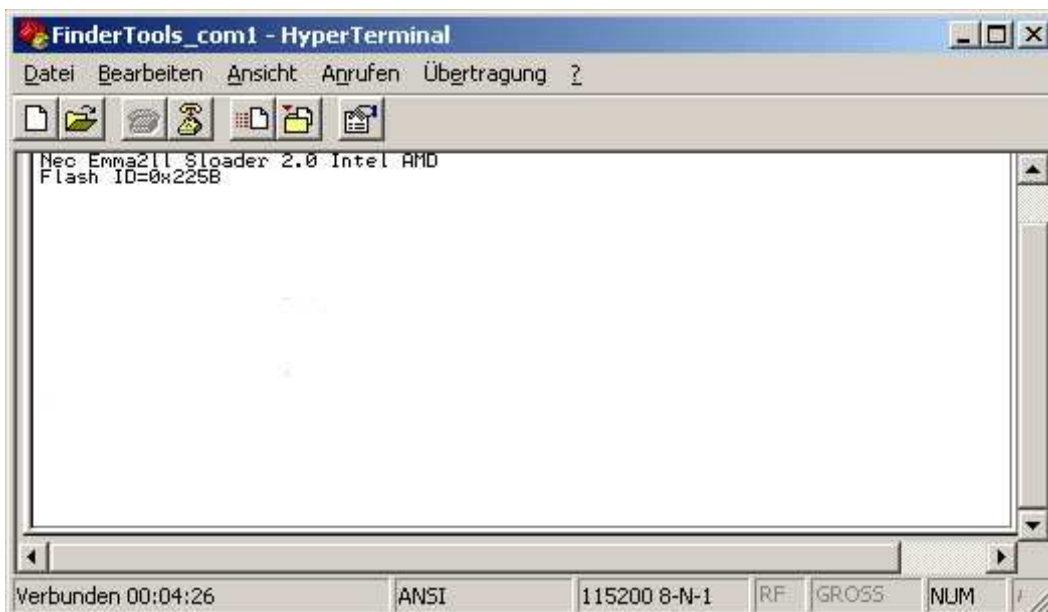


1. Starten Sie entweder das Programm **FinderTools_com1**, oder **FinderTools_com2**, je nach der von Ihnen verwendeten Schnittstelle. Verbinden Sie dann Ihre serielle Schnittstelle (com1, oder com2) mit dem USB-Port des **SAM2003** über das beiliegende Kabel.



2. Drücken Sie die **ESC**-Taste an Ihrem PC und halten diese gedrückt; jetzt drücken Sie einmal kurz die **ON**-Taste des **SAM2003**. Es erscheint der folgende Dialog:



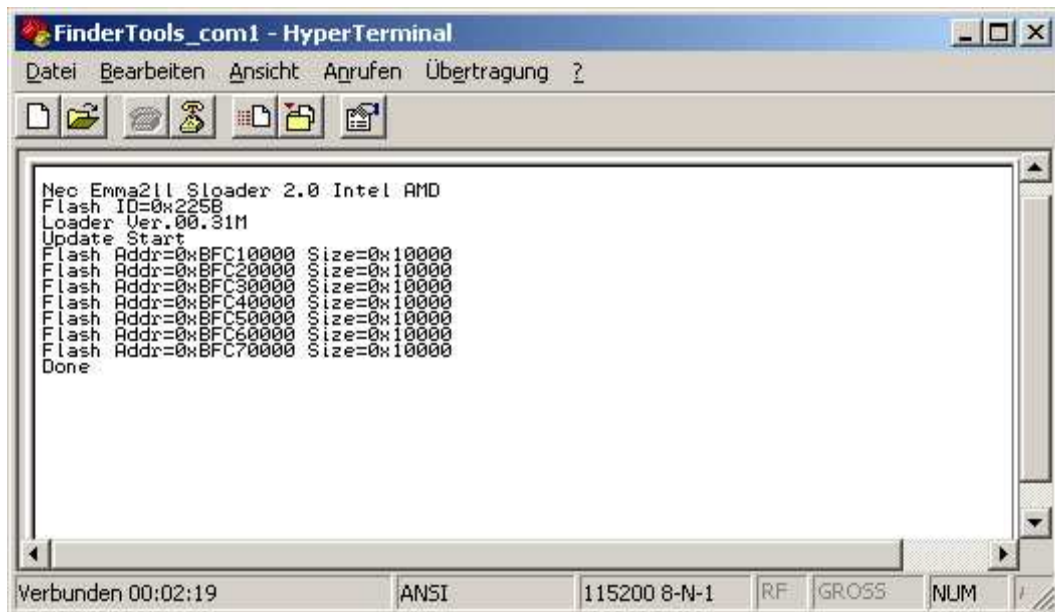
Wählen Sie aus dem Menü **Übertragung** den Eintrag **Datei senden**, der folgende Dialog wird angezeigt. Wählen Sie mittels **Durchsuchen** die Firmware-Datei (*.up) aus.



3. Nachdem Sie die die Datei ausgewählt haben klicken Sie auf den **Senden**-Knopf. Hiernach drücken Sie die **PFEIL-Taste (▼)** auf dem **SAM2003** und die Datei wird zum **SAM2003** gesendet.



4. Nachdem die Software auf den **SAM2003** übertragen wurde sehen Sie den folgenden Dialog. Nun ist die neue Software installiert.



```
Nec Emma211 Sloader 2.0 Intel AMD
Flash ID=0x2258
Loader Ver.00.31M
Update Start
Flash Addr=0xBFC10000 Size=0x10000
Flash Addr=0xBFC20000 Size=0x10000
Flash Addr=0xBFC30000 Size=0x10000
Flash Addr=0xBFC40000 Size=0x10000
Flash Addr=0xBFC50000 Size=0x10000
Flash Addr=0xBFC60000 Size=0x10000
Flash Addr=0xBFC70000 Size=0x10000
Done
```

Verbunden 00:02:19 ANSI 115200 8-N-1 RF GROSS NUM